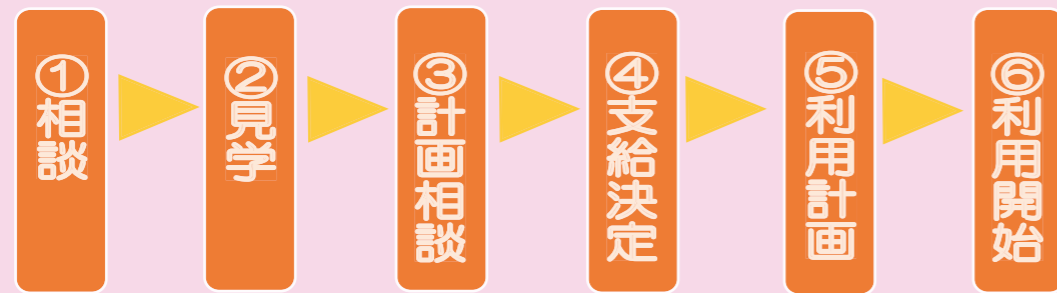
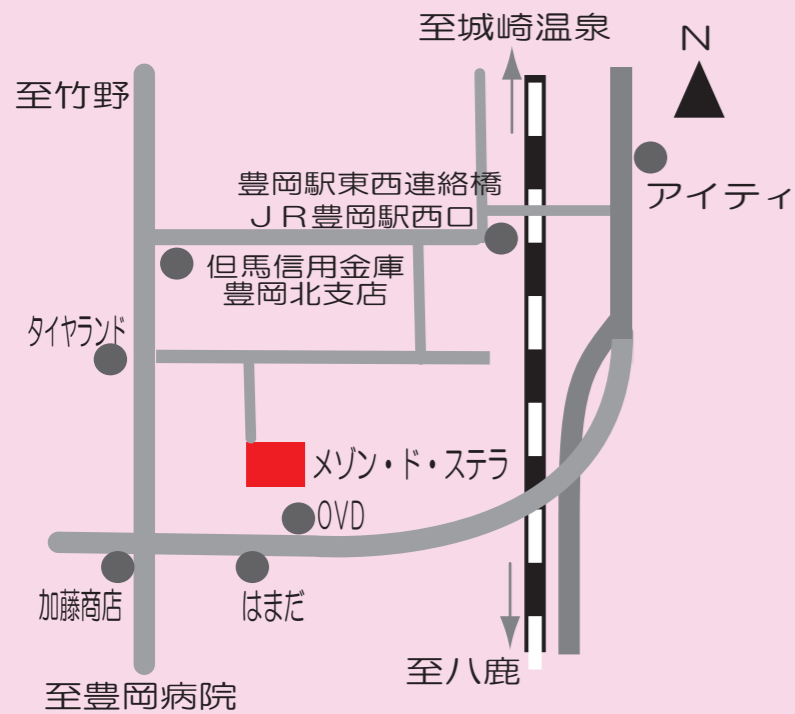


【施設利用までの流れ】



【主な活動】

4月	お花見
6月	避難訓練
7月	七夕
9月	避難訓練（消火訓練）
12月	クリスマス会
2月	節分
3月	避難訓練
休日にドライブや地域の散策、イベント等に出かけます。地区行事にも積極的に参加します。	



障がい者グループホーム

メゾン・ド・ステラ

668-0063 兵庫県豊岡市正法寺 656-6

TEL 0796-37-8086 FAX 0796-37-8087

Email maison@toyo-wel.jp URL http://toyo-wel.jp/

社会福祉法人 とよおか福祉会
〒668-0027

兵庫県豊岡市若松町 4-14

TEL 0796-24-8655 FAX 0796-24-8666
info@toyo-wel.jp

社会福祉法人とよおか福祉会の施設

とよおか作業所 郷・とーび 就労継続支援B型事業

とよおか作業所 愛・とーび 生活介護事業

なかよし園 就労継続B型事業

相談支援事業所 凜

グループホーム メゾン・ド・シトラス (若松町 男性専用)

障がい者グループホーム **ごあんない**



法人理念

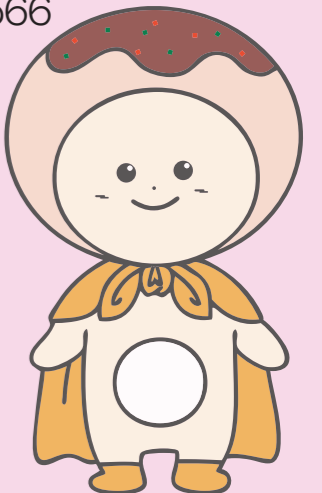
『一人ひとりの豊かな未来を切り拓く』

<共同生活援助 定員 6 名>
事業所番号 2824400093

<短期入所 定員 1 名>
事業所番号 2814400566

施設名の由来

一人ひとりが自ら光り輝き、日々の生活が送れるようにという気持ちを込めて「メゾン・ド・ステラ」(星の家)と名付けました。



とよおか福祉会マスコットキャラクター

「たこたん」



【事業の開始年度】

平成29年12月1日

【特色】

立地等

メゾン・ド・ステラは障がいのある女性専用のグループホームでJR豊岡駅から徒歩5分の閑静な住宅地に立地し、近隣にはスーパー、コンビニがあり、さらに公立豊岡病院の他、内科、整形外科、歯科医等にも近く、施設までは徒歩10分程度で行くことができます。

共同生活援助

障がいのある方に対して、主に夜間において、共同生活を営む住居で相談、入浴、排せつまたは食事の介護、その他の日常生活上の援助を行います。

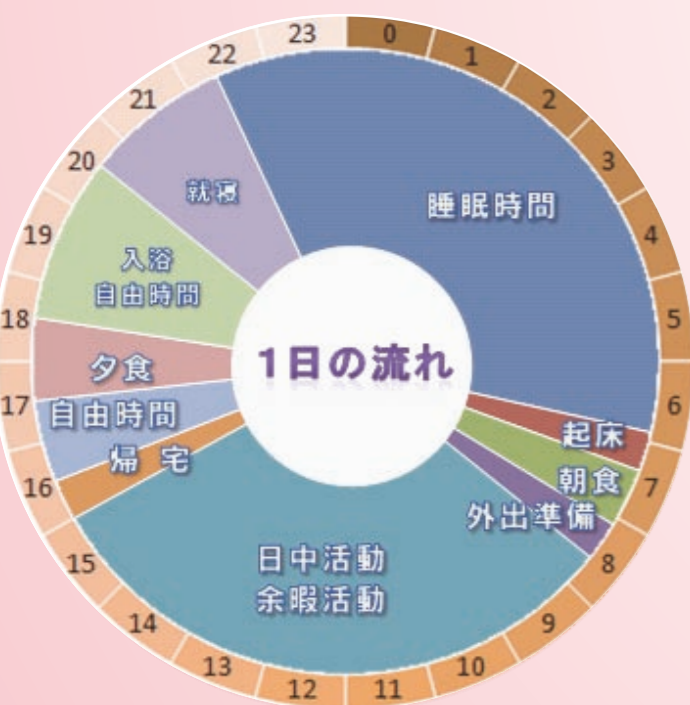
短期入所

自宅で介護を行っている方が病気などの理由により介護を行うことができない場合に、障がいのある方に障害者支援施設等に短期間入所し、入浴、排せつ、食事のほか、必要な介護を行います。
このサービスは、介護者にとってのレスパイトサービス（休息）としての役割も担っています。

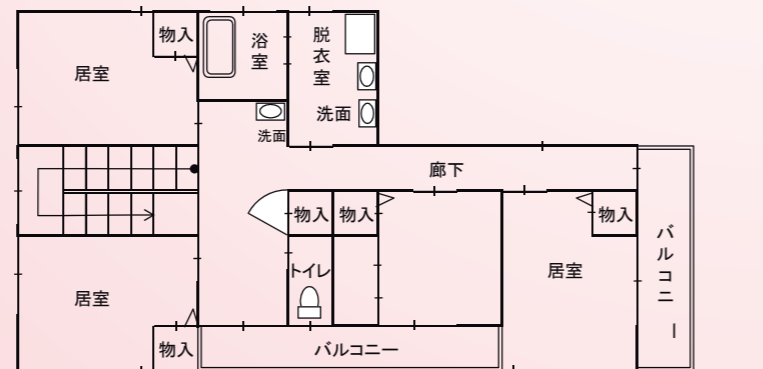
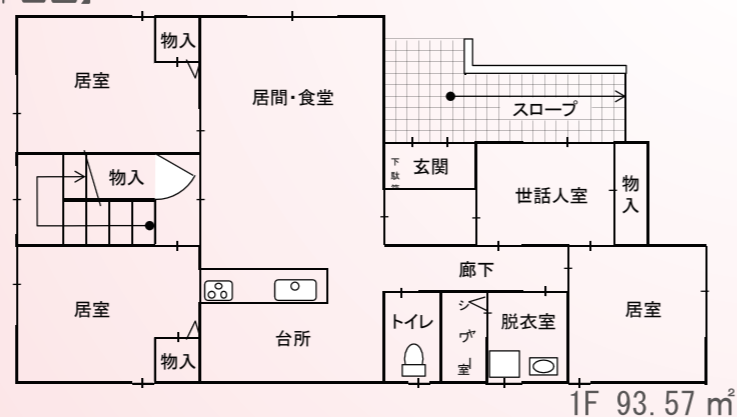
その他

食事は、世話人さんがバランスの良い手作り料理を提供しています。
休日は利用者様のご意向を第一にドライブや外食を楽しむ機会を作っています。
施設はアットホームな雰囲気をモットーに利用者様にとって楽しく心地よい生活を心がけています。

日 課（共同生活援助・短期入所共通）



【平面図】



2F 90.15 m²
 総床面積 183.72 m²
 敷地面積 157.98 m²

平成29年11月新築

【利用料】

18歳以上の場合、利用者様とその配偶者の所得に応じた自己負担の上限月額があります。ただし、月額上限よりもサービスに係る費用の1割の金額の方が低い場合には、その金額をお支払いいただくことになります。
 その他に、家賃、水道光熱費、消耗品費、食事代など以下の実費をご負担していただきます。

【実費負担】

共同生活援助

家賃 40,000円（内25,000円の補助が受けられます）
 水道光熱費 7,000円
 消耗品費 2,000円

短期入所

1泊2日 2,000円（3日目以降は1日に付1,000円ずつご負担していただきます）

共通

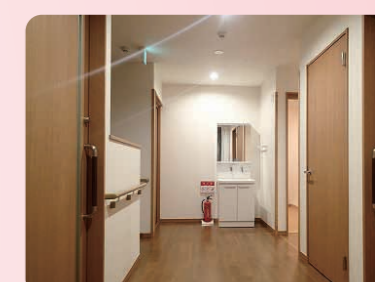
食事代 朝食 250円
 昼食 350円
 夕食 450円



玄関



リビング・ダイニング



2階ホール



トイレ



浴室



居室

【安心・安全な暮らしのサポート】



自動火災通報装置



パッケージ型自動消火設備